

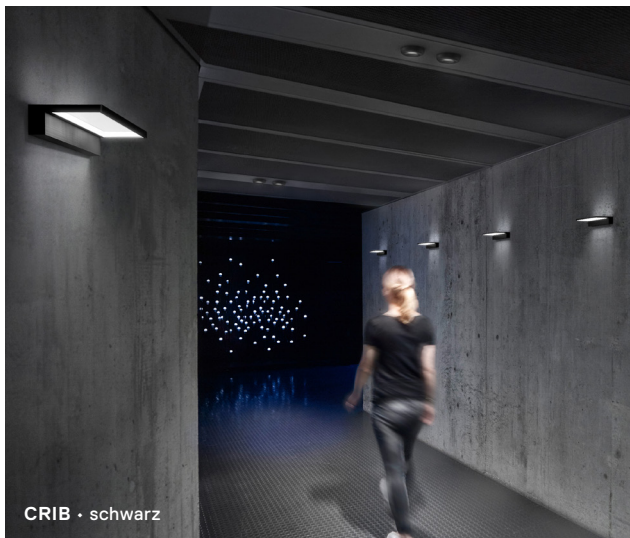
CRIB

Datenblatt

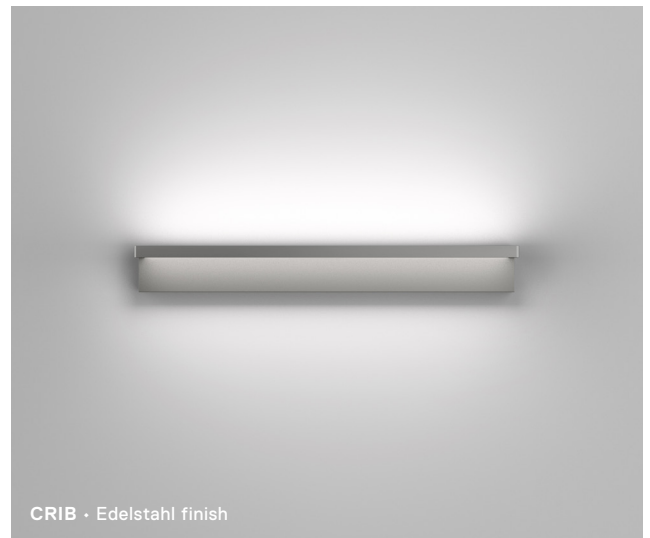
Wall



CRIB · Chrom finish



CRIB · schwarz



CRIB · Edelstahl finish

Im ausgeschalteten Zustand ist CRIB ein formal extrem reduziertes Wandobjekt aus einem schlichten Metallkörper und einer transparenten Glasfläche. Erst im eingeschalteten Zustand offenbart sich die Raffinesse des Glaselements, über dessen polierte Kante das LED Licht eingespeist wird: Die feine, speziell behandelte Echtglasscheibe lenkt das Licht gleichmäßig nach oben und unten.

Anwendungsbeispiele:

CRIB fügt sich besonders gut in zeitgenössische Interieurs ein: sie kann frei ausgerichtet horizontal und vertikal montiert werden und sorgt als Solitär oder in der Reihung für eine magische Lichtwirkung in minimalistischer Form.

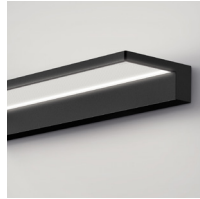
Design Manfred Wolf

Materialien

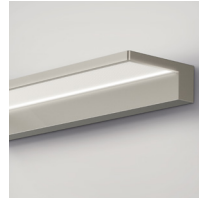
Oberfläche



matt weiß
RAL 9010



matt schwarz
RAL 9005



Edelstahl finish



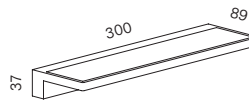
Chrom finish

Gehäuse Aluminium schwarz oder weiß beschichtet, Edelstahl finish oder Chrom finish

Lampenabdeckung Optiwhite Echtglas mit Mikrostruktur

Varianten

Maße in mm



Gewicht 0,75 kg

LED	Lichtfarbe	Farbwiedergabe CRI	Farbkonsistenz	Lichtstrom	Energieeffizienzklasse
	2700 K	>90	3 Step	155 lm/W	D

Weitere Ausführungen (CCT/CRI) auf Anfrage erhältlich.
Lichtquelle durch Fachleute austauschbar.
Mittlere Lebensdauer 50.000 h, alle Angaben laut LED-Hersteller.

Betriebsgerät	Steuerung	Anschlussleistung	Anschluss	Konstantstrom / Spannung	Feature
	TRIAC	12 W	230 V AC / 50 Hz	250 mA / 42 V	dimmbar

Betriebsgerät durch Fachleute austauschbar.
Die Leuchte darf maximal mit dem oben angegebenen Konstantstrom betrieben werden.



CRIB

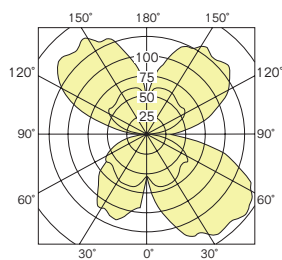
Wall

Lichttechnische Daten

CRIB Wall



Licht: nach oben und unten gestreut



Leistung

CRI

CCT

Leuchtenlichtstrom

12 W

>90

2700 K

880 lm



Hinweis: Die lichttechnischen Daten (EULUMDAT) können Sie unter <http://serien.com/downloads/> herunterladen.




CRIB Wall

Abbildung	Beschreibung	Leuchtmittel	Regelung	Leistung	CCT	Art.-Nr.
●	schwarz	LED	TRIAC	12 W	2700 K	CR1001
○	weiß	LED	TRIAC	12 W	2700 K	CR1002
●	Edelstahl finish	LED	TRIAC	12 W	2700 K	CR1003
●	Chrom finish	LED	TRIAC	12 W	2700 K	CR1005

CRIB Wall IP44

Abbildung	Beschreibung	Leuchtmittel	Regelung	Leistung	CCT	Art.-Nr.
●	schwarz	LED	TRIAC	12 W	2700 K	CR1101
○	weiß	LED	TRIAC	12 W	2700 K	CR1102
●	Edelstahl finish	LED	TRIAC	12 W	2700 K	CR1103
●	Chrom finish	LED	TRIAC	12 W	2700 K	CR1104

Information

+ C	+C kennzeichnet Produkte mit vorprogrammiertem CASAMBI-Modul in der Leuchte integriert. Die CASAMBI Funktionalität ist grundsätzlich für alle unsere Produkte einsetzbar. Für die verschiedenen Integrationsmöglichkeiten (abhängig von der Temperatur: in die Leuchte, in die abgehängte Decke, in den Schalter oder den Verteilerkasten) informieren wir Sie gerne. CASAMBI ist ein Bluetoothbasiertes Lichtsteuerungssystem, das vollständig in die Leuchte oder hinter den Schalter integriert werden kann. Es ist einfach und intuitiv über mobile Devices mit der kostenlosen CASAMBI-App (iOS und Android) bedienbar. CASAMBI erweitert so die Steuerungsmöglichkeiten um Funktionen wie Dimmen, Gruppieren von Leuchten, Programmieren von Gruppen und Szenen, Automatisierungen und vieles mehr. Für ausführlichere Informationen besuchen Sie bitte www.casambi.com
CCT	CCT (Correlated Color Temperature) ist die Farbtemperatur einer LED und wird in Kelvin (K) angegeben. LED-Leuchten mit einer Farbtemperatur von 2700 K liefern wir kurzfristig. LED-Leuchten mit einer Farbtemperatur von 3000 K haben längere Lieferzeiten.
CRI	(Colour Rendering Index) Farbwiedergabeindex
D2W	Mit Dim2Warm wird eine Funktionalität der Leuchte bezeichnet, mit der das als angenehm empfundene Dimmverhalten von klassischen Glühfadlampen imitiert wird. Beim Dimmen wird das Licht nicht nur dunkler, sondern ändert seine Lichtfarbe auch in den warmweißen Bereich.
DALI 1-10 V	5-adrige Netzzuleitung bei Regelung über DALI oder 1-10 V erforderlich. Alle mit DALI-Netzteilen betriebenen LED-Leuchten sind für den Einsatz in Notbeleuchtungsanlagen geeignet.
Lumen	Die Angaben zu Lichtstrom (Lumen) sind Nominalwerte, das heißt reine Modul-Lichtstromwerte. Der Lichtstrom gibt an, wieviel Licht nach allen Seiten abstrahlt.
TW	Leuchten mit diesem Kennzeichen besitzen eine variable Farbtemperatursteuerung von warm bis kaltweißem Licht.
UGR	(Unified Glare Rating) Bewertung der Blendung
IP	Schutzart
LOR	Der Leuchtenbetriebswirkungsgrad ist als LOR-Wert (Light Output Ratio) in Prozent angegeben.
	Die durchgestrichene Mülltonne weist darauf hin, dass dieses Elektrogerät nicht im Hausmüll entsorgt werden darf. Um die menschliche Gesundheit und die Umwelt vor möglichen Gefahrstoffen zu schützen, kann dieses Produkt am Ende seiner Lebensdauer kostenfrei bei einer Sammelstelle in Ihrer Nähe abgegeben werden. Die gesonderte Entsorgung ermöglicht die Wiederverwendung bzw. Verwertung von Elektrogeräten.
	Unter www.serien.com/downloads finden Sie hilfreiche Informationen und die jeweils aktuellen technischen Daten: Datenblätter, Kataloge, Preislisten, Lichttechnische Daten (EULUMDAT), 3D CAD-Daten, EU Energielabels, Konformitätserklärungen, Retourenformular, FAQs, Montageanleitungen, Bohrschablonen und weitere Serviceanleitungen
	Mit Erscheinen dieses Datenblattes verlieren alle bisherigen ihre Gültigkeit. Die dargestellten Produktzeichnungen dienen der Illustration. Auch wenn bei deren Erstellung mit großer Sorgfalt vorgegangen wurde, können einzelne Proportionen vom tatsächlichen Produkt abweichen.
	Alle Werte sind Bemessungswerte. Leistung und Lichtstrom unterliegen initial einer Toleranz von +/- 10%. Toleranz der Farbtemperatur: +/-150 K. Die Werte gelten, wenn nicht anders angegeben, für eine Umgebungstemperatur von 25 °C. Die angegebenen Nenn- und Messwerte beziehen sich auf die zum Zeitpunkt der Datenblätterstellung eingesetzten Leuchtmittel. Änderungen vorbehalten.

Impressum

serien Raumleuchten GmbH, HRB 22042 Amtsgericht Offenbach. Geschäftsführer: Jean-Marc da Costa, Manfred Wolf. Alle Rechte vorbehalten. Keine Reproduktionen ohne vorherige schriftliche Zustimmung. Alle Marken sind registriert. Alle Produkte sind gesetzlich geschützt. Verstöße werden in vollem Umfang strafrechtlich verfolgt.